

Trap- en rolstoelliften



Maatwerk- en standaardlifttechnieken

Roton Lifts Europe BV levert zowel standaard als maatwerk lifttechniek. Wij werken nauw samen met nagenoeg alle belangrijke fabrikanten binnen Europa waarbij kwaliteit voorop staat. Wij staan voor accurate en snelle levering door ervaring, kennis en omdat we de beschikking hebben over een groot netwerk.

Inhoud

- Trapliften blz. 6
- Rolstoelliften blz. 12

Wanneer u op zoek bent naar maatwerk liften, is **Roton Lifts Europe BV** een gedreven partner. Wij zijn betrokken bij het gehele project van aanbesteding, tot de oplevering en het onderhoud. Ook voor standaardoplossingen met betrekking tot liften bent u bij ons op het juiste adres.



Roton Lifts Europe BV

Maatwerk lifttechniek

Liften van Roton Lifts Europe BV hebben geen jaarlijkse keuringen nodig!

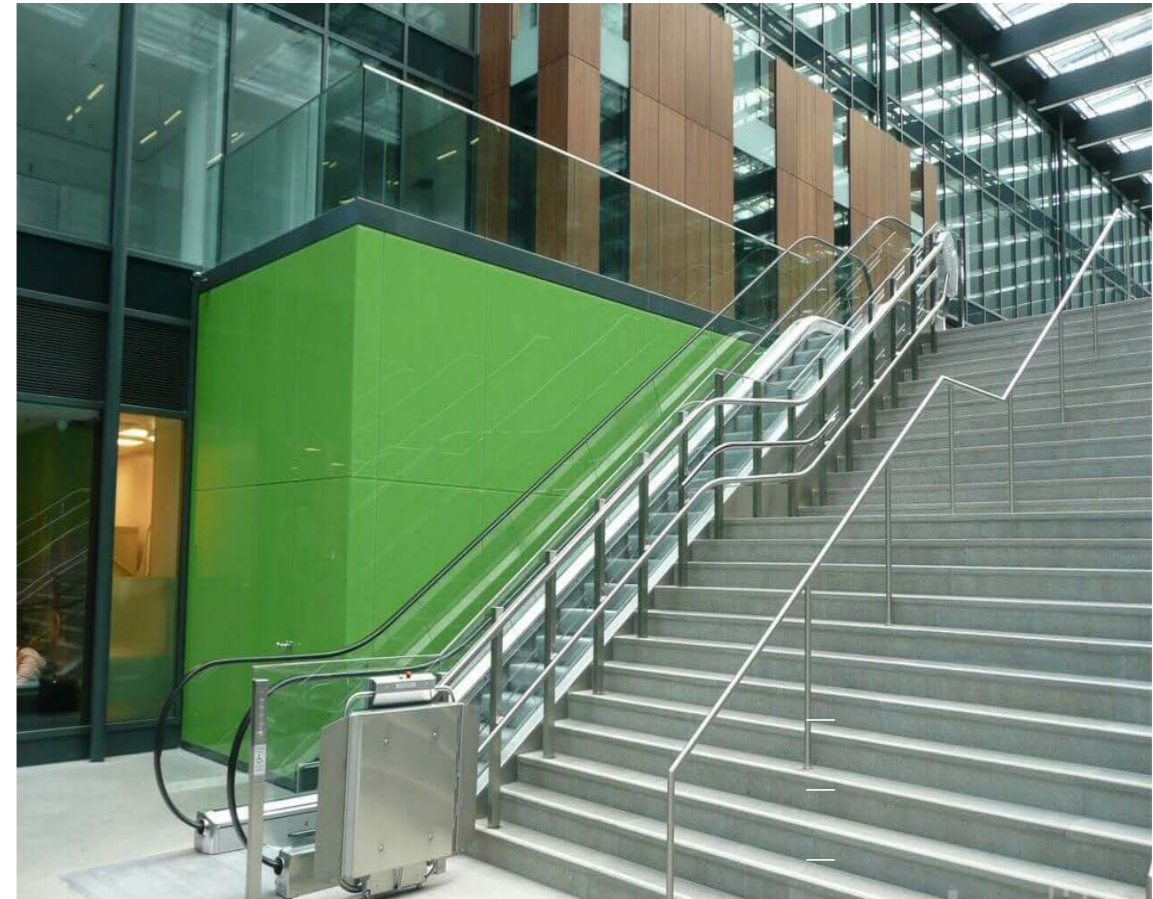
Advies

Wij adviseren u graag over het grote aanbod aan liften dat wij in ons assortiment hebben. Heeft u vragen over onze liften? Neem dan vrijblijvend contact met ons op. Wij komen het graag uitleggen.

Gedreven

Het personeelsteam van Roton Lifts Europe BV is een ervaren groep enthousiastelingen welke in de liftenbranche veel kennis van techniek, veiligheid en regelgeving hebben.

Op het gebied van lifttechniek bieden wij alle oplossingsalternatieven voor levering, aanpassing, planning, installatie, onderhoud en storingen.



Keuring en veiligheid

Liften van Roton Lifts Europe BV hebben geen verplichte liftenkeuring nodig. Wij leveren liften volgens strikte handhaving van de veiligheidsvoorschriften en machinerichtlijnen 2006/42/EG. Daarom worden al onze liften geleverd met een CE-certificaat. Behalve de NEN, en de NBN waar wij veel kennis van hebben, volgen wij ook de uitvoeringsbesluiten van de ARAB (Algemeen Reglement voor de Arbeidsbescherming). Naast het Bouwbesluit volgen wij tevens de instructies van de bouwheer en/of de architect. Zo weet u dat de veiligheid, efficiency en ergonomie van uw installatie gewaarborgd is.

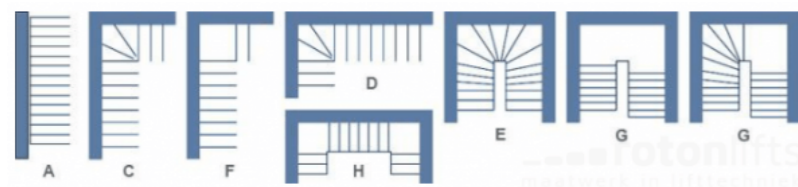
Ook volgen wij ook de nieuwe Europese C-Normering EN 81-31 (NEN 3585 is op sommige punten wat verouderd). Veiligheid gaat voor alles, daarom kijken wij ook naar het val- en knelgevaar zodat er efficiënt en zonder gevaar kan worden gewerkt. De veiligheid speelt hierbij een grote rol.



Trapliften

Traplift en trapplateauliften

Roton Lifts Europe BV biedt een groot assortiment trapliften aan. Er zijn veel verschillende typen trapliften beschikbaar. Welk type wij aanbieden is afhankelijk van het design, het type trap, de hefhoogte en of het om een binnen of buitensituatie gaat. Natuurlijk spreekt de maatvoering een zeer belangrijke rol, daarom zal een monteur van Roton Lifts Europe BV een meting uitvoeren alvorens de tekening van de traplift wordt gemaakt.



Mogelijke trapvormen

Bij een tekening ten behoeve van nieuwbouw of een door de klant zelf geleverde tekening zal deze als basis dienen. Voor montage zal er altijd een bouwcontrole plaatsvinden om te controleren of de werkelijke situatie aansluit op de tekening. Als het om het overbruggen van verticale hoogteverschillen gaat en een trap overbrugd dient te worden spreken we van trapliften of trapplateauliften.

De varianten binnen deze groep kennen de bekende traplift met een rechte rail en de traplift met de gebogen rail. De laatste variant kan dus voor vrijwel iedere trap worden gebruikt, denk hierbij ook aan een parkeerstand voor het plateau die wegdraait van de trap, en/of bochten met elk een verschillende radius of een trap met een tussenbordes. De lift volgt de trap en het bordes tot aan de bovenste trede zodat het hele traject wordt afgelegd.

Aandrijving van de traplift

Door een overbrenging van een wormwiel op een profiel met een vertanding wordt met de kracht van de elektro motor het platform op- en neer bewogen. De traplift werkt met een batterijvoeding, deze wordt in de bovenste en onderste stand automatisch geladen.



De werking van de traplift

De drukknoppen zijn van het vasthoud-type, dit wil zeggen dat als je omhoog gaat en de knop loslaat het platform van de traplift stopt. Als je de knop dan opnieuw indrukt vervolgt het platform de gewenste richting. De aluminium veiligheidsbeugel van de lift daalt automatisch als de drukknop in gedrukt wordt, de oprit komt omhoog en vormt zo een afrijd beveiliging. Bij het arriveren van de eindstop gaat de veiligheidsbeugel van de traplift automatisch omhoog en de oprit klappt uit. Men kan nu van het platform afrijden. Het platform van de lift beweegt alleen als de beugels in horizontale positie staan. Voor het oproepen van het platform worden opbouw draadloze drukknoppenkasten op de wanden nabij het platform voorzien. Na gebruik kan het platform van de traplift handmatig of optioneel automatisch in de parkeerstand worden gezet met 1 druk op de knop.

Veiligheidsmaatregelen

Alle bewegende delen van de traplift zijn afgeschermd voor vingers of andere lichaamsdelen. De veiligheids-beugels van de traplift in combinatie met de opritten zorgen ervoor dat valgevaar voorkomen wordt. De vloer van het platform is voorzien van antislip rubber.



Trapliften

Onderloop beveiliging

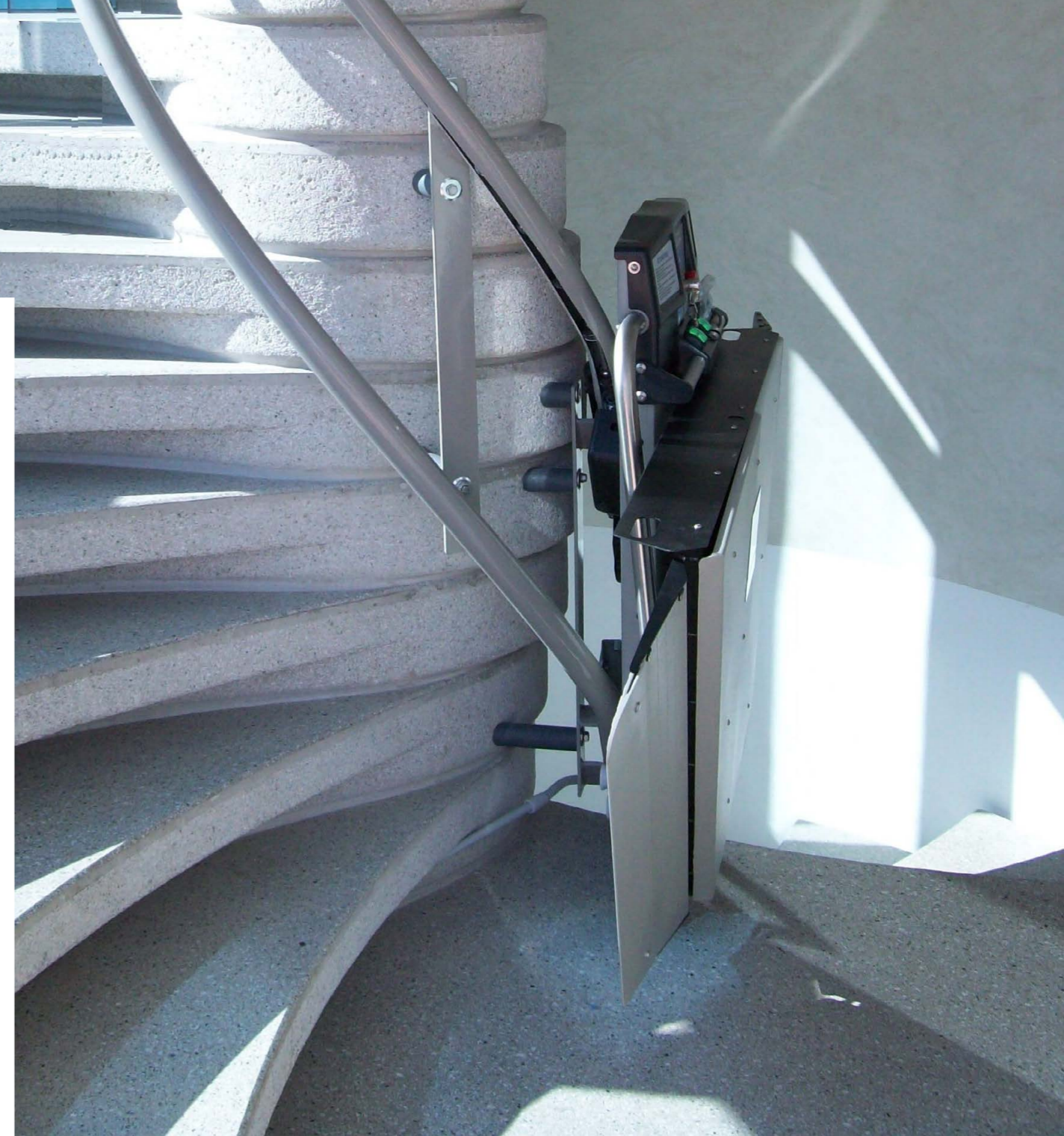
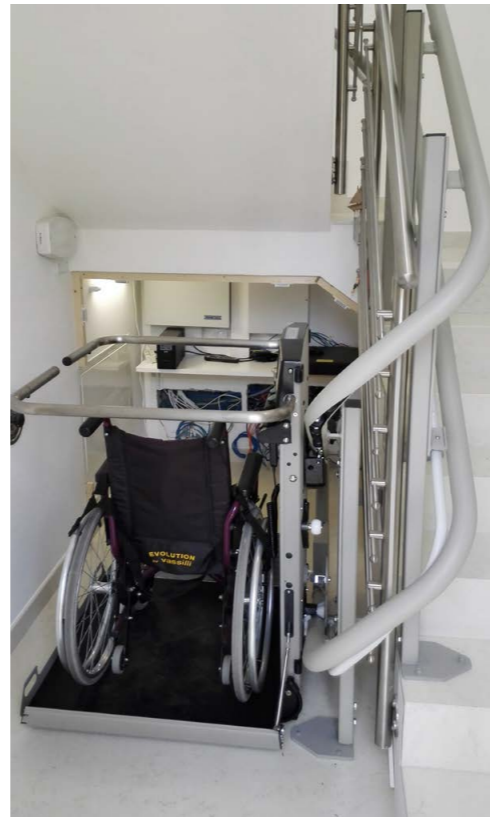
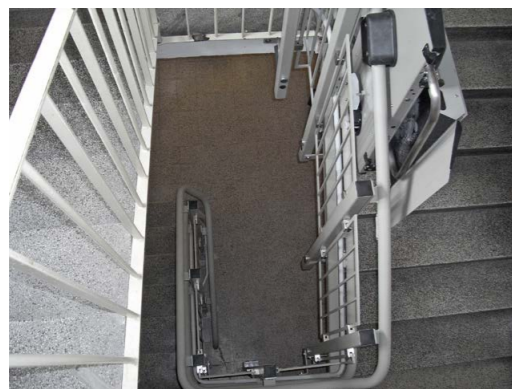
Onder het platform van de traplift is een knelplaat bevestigd die de mindervalide lift laat stoppen mocht er zich een obstakel onder het platform bevinden. Ook de opritten van deze lift zijn beveiligd met veiligheidscontacten zodat andere mensen die gebruikmaken van de trap niet bekneld kunnen raken. Na het opnieuw indrukken van de knop gaat het platform weer verder.

Motorrem

Zodra de knop los wordt gelaten tijdens het heffen of dalen zorgt de rem op de motor dat het platform van de traplift tot stilstand komt en daar veilig blijft staan.

Installatie

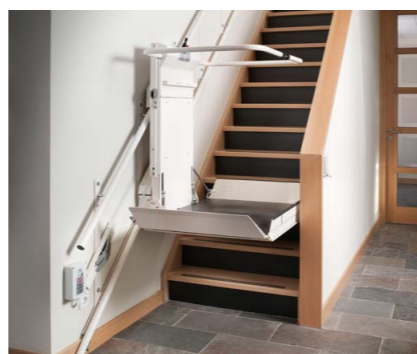
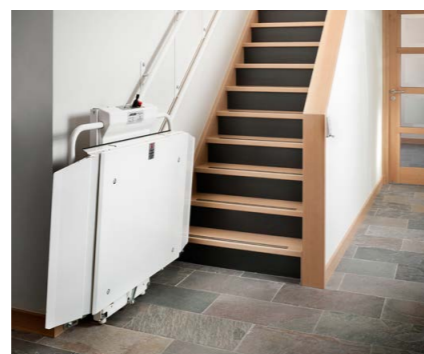
Het geleideprofiel van de traplift dient aan een beton- of massieve stenen muur te worden verankerd. In het geval van een holle stenen wand moeten ankers worden ingebouwd. Doorvoeren en springen in wanden ten behoeve van drukknopkasten van de lift worden door ons aangegeven. In het geval dat er geen wand is kunnen de geleiders tegen aluminium staanders geplaatst worden welke op de traptreden bevestigd worden. Deze treden dienen stevig genoeg te zijn om de krachten die de staanders van de traplift hierop uit oefenen op te vangen.



Trapliften

Traplift type Boston binnensituatie

Opstelling : binnen
Opvoer hoogte : tot 8 meter
Capaciteit : max. 300 kg
Snelheid : 100 mm/sec.
Aandrijving : wormwiel Power unit ingebouwd
Bruikbaar platform : 1050 x 800 mm (diverse maatvoeringen)
Min. trapbreedte : 1030 mm Breedte opgeklapt : 290 mm
Toegangen : 90 en 180 graden
Bevestiging : op de wand of traptreden (pilaren)
Hefarmen : automatisch
Platform opklapbaar : manueel (optioneel automatisch)
Maximale helling : tot ca. 47 graden
Platform : antislip
Spanning : 230 Volt 50 Hz
Norm : Machinerichtlijn 2006/42/CE



Traplift type Boston buitensituatie

Opstelling : buiten
Opvoer hoogte : tot 8 meter
Capaciteit : max. 300 kg
Snelheid : 100 mm/sec.
Aandrijving : wormwiel Power unit ingebouwd
Bruikbaar platform : 1050 x 800 mm (diverse maatvoeringen)
Min. trapbreedte : 1030 mm
Breedte opgeklapt : 290 mm
Toegangen : 90 en 180 graden
Bevestiging : op de wand of traptreden (pilaren)
Hefarmen : automatisch
Platform opklapbaar : manueel (optioneel automatisch)
Maximale helling : tot ca. 47 graden
Platform : antislip
Spanning : 230 Volt 50 Hz
Norm : Machinerichtlijn 2006/42/CE



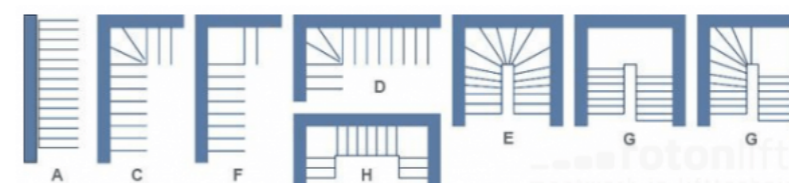
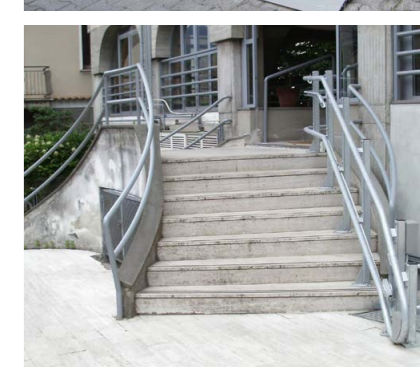
Traplift type Atlanta binnensituatie

Type Atlanta geschikt voor binnen.
Capaciteit : 250 kg
Snelheid : maximaal 100 mm/sec. en in bochten 50 mm/sec.
Aandrijving : staalkabel in combinatie met elektromotor
Power unit : extern op bovenste stopplaats (Drive box of een Compact drive)
Besturing : PLC voor flexibele aansturing
Bruikbare platform : standaard 1050 x 800 mm (meerdere opties mogelijk)
Minimaal benodigde trapbreedte : 1020 mm
Breedte platform opgeklapt : 320 mm (wand bevestiging)
Toegangen : 90 en 180 graden
Bevestiging : aan wand of traptreden
Hefarmen : automatisch
Platform opklapbaar : manueel (optioneel automatisch)
Maximale helling : tot 45 graden
Platform : antislip
Spanning : 230 Volt 50 Hz
Norm : machine richtlijn 2006/42/CE
Mogelijke trapvormen:



Traplift type Atlanta buitensituatie

Type Atlanta geschikt voor buiten.
Capaciteit : 250 kg
Snelheid : maximaal 100 mm/sec. en in bochten 50 mm/sec.
Aandrijving : staalkabel in combinatie met elektromotor
Power unit : extern op bovenste stopplaats (Drive box of een Compact drive)
Besturing : PLC voor flexibele aansturing
Bruikbare platform : standaard 1050 x 800 mm (meerdere opties mogelijk)
Minimaal benodigde trapbreedte : 1020 mm
Breedte platform opgeklapt : 320 mm (wand bevestiging)
Platform opklapbaar : manueel (optioneel automatisch)
Toegangen : 90 en 180 graden
Bevestiging : aan wand of traptreden
Hefarmen : automatisch
Maximale helling : tot 45 graden
Platform : antislip
Spanning : 230 Volt 50 Hz
Norm : machine richtlijn 2006/42/CE



Mogelijke trapvormen voor Atlanta binnen- en buitensituatie

Rolstoelliften

Een rolstoellift voor mindervaliden

Een rolstoellift, ook wel MIVA lift (mindervalidenlift) of rolstoelplateaulift genoemd kan door ons zeer snel worden geleverd, ook als het om maatwerk gaat. Er zijn vele typen rolstoelliften (en trapliften) beschikbaar, prijzen zijn afhankelijk van design, hefhoogte, type lift/opstelling en het toepassen van een eventuele draaiport. Een draaiport op de bovenste stopplaats is overigens verplicht als de hefhoogte 500 mm of meer bedraagt (valgevaar bij rolstoelplateaulift). Als het om overbrugging van verticale hoogteverschillen gaat worden plateauliften toegepast.

Bij nieuwbouw of een renovatie vanuit een bouwtekening wordt gewerkt zullen wij de juiste MIVA lift toepassen onder andere rekening houdend met maatvoering, toepassing en veiligheid. Dit geldt uiteraard ook voor bestaande situaties waarbij de beschikbare ruimte vastligt. Omgekeerd is het ook zo dat de toepassing kan bepalen wat de afmetingen van de rolstoellift zullen worden. De ruimte die uiteindelijk nodig is om de rolstoellift te installeren bepaalt dan de afmetingen van de installatie of het vrij te houden gebied. Voor wat betreft de veiligheid van onze rolstoelplateauliften houden wij rekening met de regelgeving conform Machinerichtlijn 2006/42/EG en zullen onze rolstoelliften worden opgeleverd met een CE-Certificaat.

Een liftenkeuring is daarom niet verplicht. Daarnaast volgen wij bijvoorbeeld ook de NEN-EN 81-70 (er zijn meerdere artikelen binnen de NEN die hier iets over zeggen) en kijken we naar het Bouwbesluit. Daar staat bijvoorbeeld in dat er bij een hoogteverschil van 0,02 meter (2 centimeter) of meer een hellingbaan of een rolstoelplateaulift verplicht is. Ook een belangrijke regel is de draaiport op de bovenste stopplaats wanneer de hefhoogte 500 mm of meer bedraagt. De draaiport is dan voorzien van een elektrisch slot, ontgrendeling van dit slot kan alleen plaatsvinden wanneer de lift zich op het juiste niveau bevindt.



Bijvoorbeeld: als men zich boven bevindt en de lift zelf beneden staat kan de port niet geopend worden. Qua design is ook hier veel mogelijk: poorten van RVS, gegalvaniseerd staal (al dan wel of niet gepoedercoat), voorzien van veiligheidsglas of Polycarbonaat.

Buiten valgevaar is er ook nog het knelgevaar: alle rolstoelliften hebben een voorziening om dit gevaar weg te nemen (een knelplaat onder de lift of een balg welke is vervaardigd van industrieel PVC). Daarnaast moet er goed gekeken worden in welke situatie de MIVA lift zich bevindt: een open ruimte, in de buurt van een trap, of wanden. Rolstoelliften die door een sparing heen gaan zijn per definitie gevaarlijk tenzij er schachtwanden worden geplaatst. Tot en met een hefhoogte van 3 meter zijn schachtwanden niet verplicht en zit de rolstoelgebruiker vaak in een open cabine. Daarboven is een schacht verplicht, daarom worden er conform regelgeving alleen rolstoelplateauliften aangeboden tot en met een hefhoogte van 3 meter. Er moet dus goed gekeken worden naar het Bouwbesluit en alle bovengenoemde regelgeving.



Roton Lifts Europe BV kan u hier prima in adviseren, onze jarenlange ervaring en expertise waarborgen de veiligheid.

Rolstoelliften

De voordelen van een rolstoellift

Roton Lifts Europe BV heeft een uitgebreid netwerk van fabrikanten binnen Europa waarbij snel schakelen mogelijk is als het gaat om:

- Levertijden (wij kunnen als nodig zeer snel leveren en installeren)
- Gunstige kwaliteit/prijsverhouding
- Flexibiliteit qua maatvoering, typen en RAL kleuren
- De modernste technieken tegen corrosie (vochtige omgeving, of de rolstoellift staat buiten)
- Besparen op bouwkundige kosten d.m.v. eenvoudig te installeren rolstoelliften
- Liftkenning is niet verplicht omdat onze liften worden geleverd met een CE-certificaat
- Indien gewenst is een vrijwillige liftkenning wel mogelijk uitgevoerd door een Notified Body (bijvoorbeeld TÜV, Liftinstituut)
- Absolute veiligheid en gebruikersgemak
- Wij hebben alle kennis in huis en kennen de regelgeving
- Beneden een hoogteverschil van 500 mm is een draaipoort niet verplicht
- Fabrieksgarantie met een periode van 1 jaar

Bovengenoemde voordelen zorgen ervoor dat er nagenoeg voor elke situatie een oplossing voorhanden is, want maatwerk gaat niet alleen om de lift zelf maar ook het meedenken in oplossingen!

Hoe een rolstoellift wordt gebruikt

Er zijn veel hoogteverschillen denkbaar waarbij een rolstoellift noodzakelijk of soms zelfs verplicht is. Denk aan een trap, een te overbruggen hoogteverschil tussen etages, een bordes, een terras of een stoep. Het Bouwbesluit 2017 (2012 met huidige aanpassingen) zegt hier het een en ander over. Gedacht kan worden aan het te overbruggen hoogteverschil, de toegankelijkheid en MIVA-liften (mindervalidenlift) die worden gebruikt in openbare ruimtes. De Integrale Toegankelijkheids Standaard onderdeel C03-05 Traplift zegt bijvoorbeeld dat trapliften geen obstakel mogen vormen als het



om openbare gebouwen gaat. Daarom is het voor ons belangrijk te kijken waar de parkeerstand van de lift dient te komen en of het platform automatisch ingeklapt dient te worden. Samenvattend is het zo dat een liftkenning dus niet nodig is omdat de lift wordt opgeleverd conform Europese wetgeving (Machinerichtlijn 2006/42/EG) en er een CE-verklaring wordt verstrekt. Wij als Roton Lifts Europe BV zullen echter ook kijken wat de nationale wetgeving voorschrijft.

Als het om gebruik gaat is het belangrijk te weten hoe de rolstoellift bediend dient te worden. Hierbij kan men denken aan bedieningen op de lift zelf of bedieningen d.m.v. pilaren of een kruisnoer. Ook hier zijn weer veel mogelijkheden waarbij wij u prima kunnen adviseren. Over het algemeen is er voor iedere stopplaats aan de buitenzijde een bediening voorzien en een bediening op de lift zelf. Aan de buitenzijde is er sprake van overnamebesturing, dit betekent dat men de knop eenmalig hoeft in te drukken en de lift wordt gehaald of vertrekt. Op de lift zelf is er sprake van vasthoudbesturing, dit betekent dat men de knop ingedrukt dient te houden om de gewenste stopplaats te bereiken. Hier zijn in sommige gevallen uitzonderingen op mogelijk, maar vasthoudbesturing is de norm.

Rolstoelliften

Rolstoelliften of MIVA-liften kennen een beperkte snelheid, dit is uiteraard vanwege de veiligheid maar ook om de gebruiker op de lift niet angstig te maken. Er zijn veel verschillende soorten aandrijvingen die voor rolstoelliften worden toegepast, zoals:

- Een actuator (komt zeer vaak voor)
- Kettingaangedreven (komt regelmatig voor)
- Een spindel (komt zeer vaak voor)
- Riemaangedreven (komt minder vaak voor)
- Hydraulisch aangedreven (komt minder vaak voor)

De beperkte snelheid en de manier van bedienen in combinatie met de ingebouwde veiligheids tegen val en knelgevaar zorgen ervoor dat al onze rolstoelliften voldoen aan de regelgeving van de Machinerichtlijn 2006/42/EG en een liftenkeuring niet nodig is.

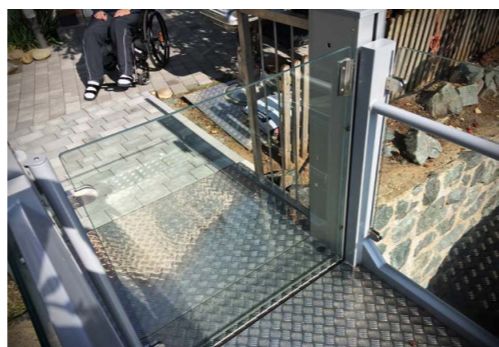
Verskillende toepassingen van een rolstoellift

Het belangrijkste verschil in toepassingen wordt gekenmerkt door de hefhoogte. Er zijn binnen een bepaald bereik van hefhoogte verschillende type rolstoelplateauliften beschikbaar:

Het bereik van rolstoelplateauliften is als volgt opgesplitst:

- Hefhoogte van 000 mm tot en met 500 mm
- Hefhoogte van 000 mm tot en met 1000 mm (draaiport echter verplicht bij 500 mm of meer)
- Hefhoogte van 000 mm tot en met 2000 mm (draaiport echter verplicht bij 500 mm of meer)
- Hefhoogte van 000 mm tot en met 3000 mm (draaiport echter verplicht bij 500 mm of meer)

Voor trapplateauliften (trapliften) wordt het verschil bepaald door het type trap. Bijvoorbeeld een steektrap of rechte trap waarbij van belang is wat de lengte van het traject wordt (lengte van de rail). De lengte van het traject wordt bepaald door een combinatie van de hefhoogte en de diepte van de trap.



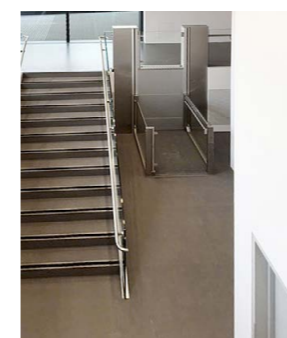
Bij gebogen trapliften is ook het bovenstaande van belang met daarbij de radius van de bochten en de positie van de parkeerstand.

Conform uw wensen wordt er door ons altijd gekeken naar het juiste type lift binnen een bepaald bereik en of de lift binnen of buiten komt te staan. Voor een buitensituatie zijn in veel gevallen standaardliften goed toepasbaar zonder extra kosten.

Een rolstoellift aanschaffen

Als het gaat om vakkennis en ervaring bent u bij Roton Lifts Europe BV aan het juiste adres. Wij zorgen voor een passend advies waarbij het veelal draait om maatwerk van uw rolstoellift of traplift. Hierbij is de kwaliteit en veiligheid de eerste prioriteit. Omdat wij met de belangrijkste fabrikanten in Europa samenwerken kunnen wij meerdere opties aanbieden waarbij mogelijk verschillende prijzen horen.

Een echt unicum is dat wij de mogelijkheid hebben om snel te kunnen leveren omdat wij samenwerken met fabrikanten die genoeg mankracht in huis hebben om assemblage volgens afgesproken levertijd te realiseren. Uiteraard zorgen wij ook voor het benodigde tekenwerk (ook in DWG mogelijk) en correcte installatie. Indien gewenst zorgen wij ook voor het onderhoud van uw installatie en verhelpen wij eventuele storingen.



Rolstoelliften

Rolstoellift type Alaska

De rolstoellift type Alaska is een verticale rolstoellift. Economisch gezien en qua efficiëntie is het een goed alternatief van een personenlift. Details van deze rolstoellift:

- Hefhoogte 3000 mm
- Hefvermogen 300 kg
- Platformafmeting 1400 x 1100 mm
- Snelle installatie



Rolstoellift type Arizona

De Arizona is een rolstoellift geschikt voor binnen of buiten, heeft een hefvermogen van 340 kg en een maximale hefhoogte van 1600 mm. Platformafmeting 914 x 1242 mm. Standaard overliggende toegangen (90 graden toegang is optioneel mogelijk). Draaiportalen standaard voorzien van Polycarbonaat optioneel veiligheidsglas. Zeer betrouwbare en robuuste rolstoellift.



Rolstoelliften

Rolstoellift type Florida

Type Florida heeft een maximale hefhoogte van 1830 mm. Zowel geschikt voor binnen als voor buiten. Zeer gemakkelijk in gebruik. Wil u meer informatie ontvangen? Neem contact op met Roton Lifts Europe BV. De standaard platform afmetingen zijn 914 x 1372.

Deze lift is gericht op functionaliteit waarbij design van ondergeschikt belang is. Deze combinatie zorgt voor een scherpe prijsstelling.



Safety Bar

Safety Bar is op het platform gemonteerd en beweegt mee: valbeveiliging in onderste stand, (doorloop) poort in bovenste stand, goedkoper dan een draaipoot met elektrisch slot. Zie foto boven en rechtsonder.

Hefvermogen 300 kg, platformafmeting 1400 x 1100 mm

Rolstoellift type Nevada

De rolstoellift type Nevada is verplaatsbaar en zeer gemakkelijk te installeren. Daarnaast kent hij een scherpe prijsstelling. Deze rolstoellift is zowel voor buiten als voor binnen geschikt. De specificaties van deze rolstoellift:

- Hefhoogte 830 mm
- Hefvermogen van 300 kg
- Platformafmeting maximaal 924 x 1505 mm
- Wilt u meer informatie? Vraag direct een offerte aan!



Rolstoelliften



Rolstoellift type Colorado

De Rolstoellift type Colorado lijkt heel erg op rolstoellift type Nevada. Het grootste verschil is dat de Colorado een wat hogere hefhoogte heeft en een langere oprit die tevens dient als valbeveiliging. Tevens is de Colorado voorzien van hogere leuningen inclusief veiligheidsglas. De Colorado heeft:

- Een maximale hefhoogte van 1300 mm.
- Een maximaal hefvermogen van 315 kg.
- Een standaard platform afmeting van 900 x 1400 mm of 1110 x 1400 mm.



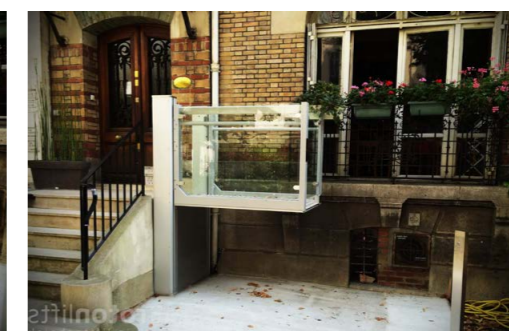
Rolstoellift type California

Specificaties van rolstoellift type California:

- Maximale platform afmeting 1100 x 1400 mm
- Maximale hefhoogte van 3000 mm
- Hefvermogen maximaal 400 kg
- Voor binnen en buiten geschikt

De Rolstoellift California valt op door het prachtige design. Dit type rolstoellift is nagenoeg geruisloos tijdens gebruik.

Daarnaast heeft deze rolstoellift lage installatie- en onderhoudskosten.



Rolstoelliften

Rolstoellift type Nevada 4

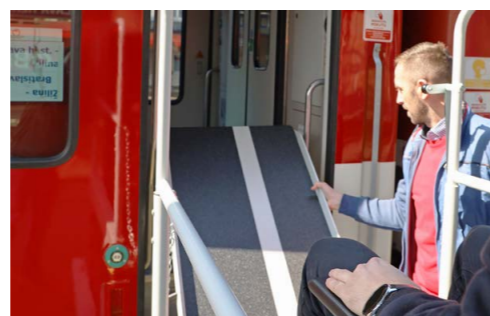
Onze rolstoellift type Nevada 4 is de perfecte mobiele oplossing tot een hefvermogen van maximaal 1400 mm. Deze lift is gemakkelijk te verplaatsen door het geringe gewicht en de meegeleverde transportwielen. Tijdens het gebruik is een stekker of kabel niet nodig, want deze rolstoellift werkt op een oplaadbaar batterijpakket. De Nevada 4 is daarom ook voorzien van een oplader welke werkt op 230 Volt.

Verder is deze lift geschikt voor zowel binnen als buiten en in alle RAL kleuren verkrijgbaar. Er worden opklapbare opritten meegeleverd welke ook fungeren als valbeveiliging als deze omhoog staan. De opritten kunnen in diverse breedtes worden geleverd.

Installatie is voor deze lift niet nodig want deze wordt gebruiksklaar geleverd. Ook een liftenkeuring is niet vereist. Ideaal voor: overbruggen van bordessen, terrassen, podia, perrons enzovoorts

De voordelen van onze rolstoellift type Nevada 4 op een rij:

- Mobiel te gebruiken (oplaadbaar batterijpakket)
- Geschikt voor zowel binnen als buiten
- Maximale hefhoogte maar liefst 1400 mm
- Makkelijk te verplaatsen
- Geen stekker of kabel die in de weg zit tijdens gebruik
- Verkrijgbaar in alle RAL kleuren (standaard RAL kleur 7035)
- Opklapbare opritten worden meegeleverd en kunnen in breedte worden aangepast
- Liftenkeuring niet nodig, een CE certificaat wordt meegeleverd
- Installatie niet nodig, de lift wordt gebruiksklaar geleverd
- Gefabriceerd te Oostenrijk, zeer robuust en degelijk



Er zijn 2 typen van de Nevada 4

Type S

- Maximale hefhoogte 1000 mm
- Oprijdhoogte 182 mm
- Hefvermogen 300 kg
- Netto maat platform: 845 x 1500 mm (bxd)
- Externe maat lift: 1215 x 1628 mm (bxd)
- Hefsnelheid: 17 mm per seconde
- Standaardkleur: RAL 7035
- Batterijpakket 24 Volt DC (gelijkspanning)
- Voeding oplader: 230 Volt AC (wisselspanning)

Type L

- Maximale hefhoogte 1400 mm
- Oprijdhoogte 250 mm
- Hefvermogen 300 kg
- Netto maat platform: 862 x 1410 mm (bxd)
- Externe maat lift: 1188 x 1571 mm (bxd)
- Hefsnelheid: 17 mm per seconde
- Standaardkleur: RAL 7035
- Batterijpakket 24 Volt DC (gelijkspanning)
- Voeding oplader: 230 Volt AC (wisselspanning)



Rolstoelliften

Rolstoellift type Las Vegas

Onze rolstoellift type Las Vegas is de perfecte designoplossing tot een hefhoogte van maximaal 3000 mm.

Deze lift is standaard in Aluminium uitgevoerd en is geschikt voor zowel binnen als buiten. Indien gewenst is het type Las Vegas in alle RAL kleuren verkrijgbaar.

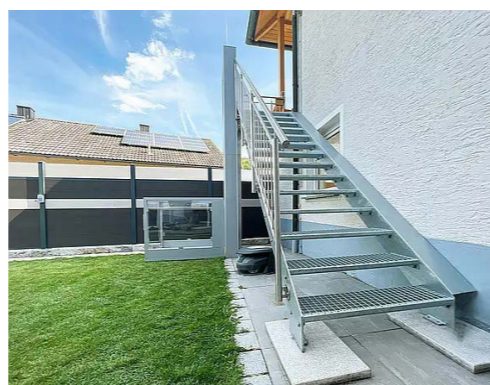
Het platform kent een geïntegreerde oprit welke eenvoudig berijdbaar is door de geringe bouwhoogte van deze lift. De lift kan overigens ook gewoon in een put worden geplaatst.

Een liftenkeuring is niet vereist. Ideaal voor: overbruggen van bordessen, terrassen, podia, perrons enzovoorts.

En zeker niet onbelangrijk: deze rolstoellift is scherp geprijsd.

De voordelen van onze rolstoellift type Las Vegas op een rij:

- Volledig in Aluminium uitgevoerd
- Geschikt voor zowel binnen als buiten
- Maximale hefhoogte maar liefst 3000 mm (instelbaar)
- Verkrijgbaar in alle RAL kleuren (standaard RAL kleur 9022)
- Geïntegreerde oprit + standaard geïntegreerde draaipoorten en zijwanden voorzien van doorzichtige Acryl panelen
- Standaard 2 x radiografische bediening, dus geen bekabeling nodig
- Nooddaal systeem op batterijen bij stroomuitval
- Liftenkeuring niet nodig, een CE certificaat wordt meegeleverd
- Scherp geprijsd
- Gefabriceerd te Oostenrijk, zeer robuust en degelijk

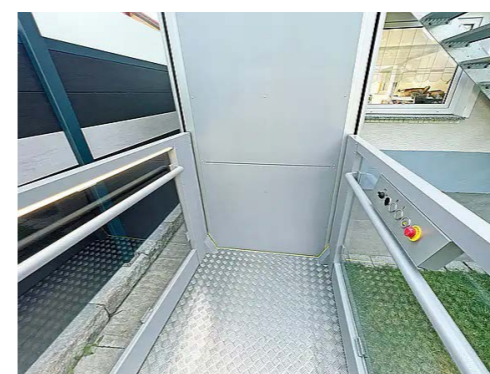


Specificaties

- Maximale hefhoogte 3000 mm
- Hefvermogen 385 kg
- Netto maat platform: 1100 x 1400 mm (bxh)
- Hefsnelheid: 80 mm per seconde
- Standaardkleur: RAL 9022
- Batterijpakket 24 Volt DC (gelijkspanning)
- Voeding: 230 Volt AC

Opties

- Automatische deuropener (voor meegeleverde geïntegreerde poorten)
- Pilaar voor extra externe bediening (radiografisch)
- Achterzijde hefmast uit te voeren met Aluminium of stalen panelen (wanneer achterzijde lift niet tegen een wand staat)
- Elke RAL kleur leverbaar



Roton Lifts Europe BV
T: 0318 - 744 187
Betsy van Goorstraat 30
6702 DC Wageningen

www.rotonlifts.eu

**rotonlifts**
maatwerk in lifttechniek