

Als het gaat om **vakkennis** en **ervaring** bent u bij Roton Lifts Europe aan het juiste adres. Wij zorgen voor een passend advies waarbij het veelal draait om **maatwerk** van uw goederenlift. Hierbij is de **kwaliteit** en **veiligheid** de eerste prioriteit.

Omdat wij met de belangrijkste fabrikanten in Europa samenwerken kunnen wij meerdere opties aanbieden waarbij mogelijk verschillende prijzen horen.

Een echt unicum is dat wij de mogelijkheid hebben om **snel** te kunnen **leveren** omdat wij samenwerken met fabrikanten die genoeg mankracht in huis hebben om assemblage volgens afgesproken levertijd te realiseren.

Uiteraard zorgen wij ook voor het benodigde **tekenwerk** (ook in DWG mogelijk) en correcte **installatie**.

Indien gewenst zorgen wij ook voor het **onderhoud** van uw installatie en verhelpen wij eventuele storingen.



**Onze goederenliften zijn standaard uitgerust met:**

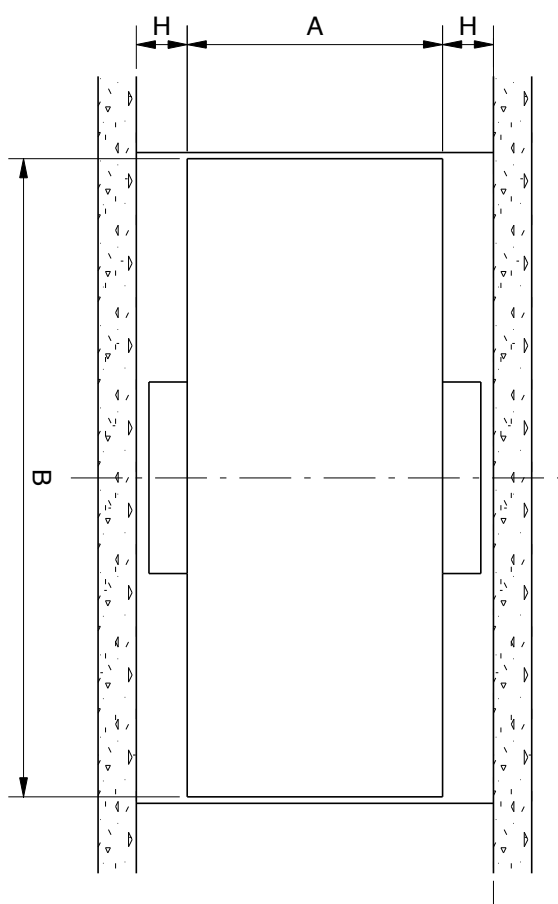
- Externe bediening voorzien van overlaadindicatie, op/neer/noodstop en sleutelschakelaar.
- Hydraulische unit compleet met pomp, olietank, overdruk en daalventiel en smoorklep.
- Besturing 24 Volt DC, uitgebreide besturing is mogelijk (meerdere stopplaatsen, elektrische sloten voor hekwerk/deuren).
- Automatische nivellering (bij laden en lossen wordt het platform automatisch op niveau gehouden).
- Een eindstandschakelaar voor tussen en bovenste stopplaats.
- Mechanische blokkering i.v.m. onderhoud.
- Alle componenten zowel elektrisch als mechanisch van de allerhoogste kwaliteit.
- Slangbreukbeveiliging: de lift stopt bij slangbreuk.
- Beveiliging tegen ketting/kabelbreuk.

- 
- ✓ Snelle levertijd
  - ✓ Flexibiliteit
  - ✓ Levering met CE-certificaat
  - ✓ Leverbaar in elke RAL kleur
  - ✓ Fabrieksgarantie van 1 jaar

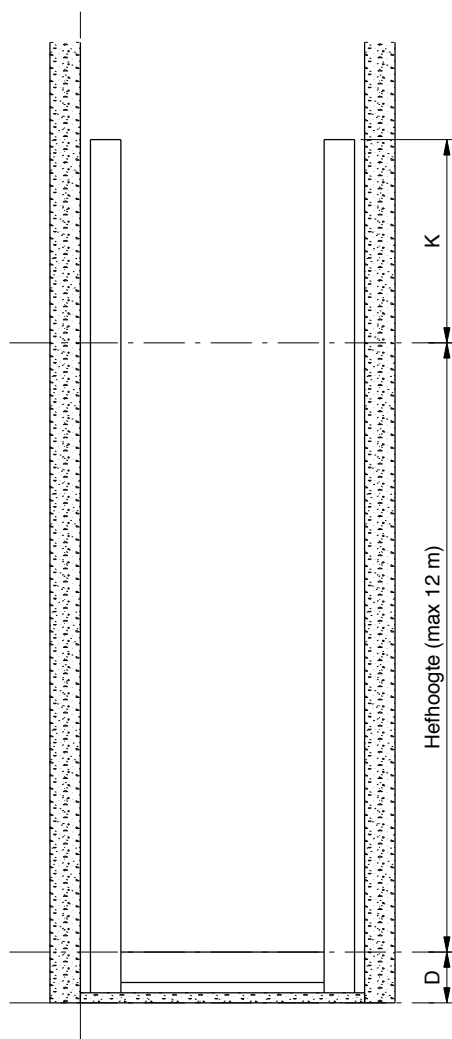
Hefvermogen (kg)	A maximaal (mm)	B minimaal (mm)	B maximaal (mm)	H (mm)*	D minimaal (mm)	D maximaal (mm)	K minimaal (mm)	K maximaal (mm)
Type Cargo 2-2	(2 masten tegenoverliggend)							
1000	2000	1200	3000	200-250	150	300	1600	2000
1500	2000	1200	4000	200-250	150	300	1600	2000
2000	2500	1500	6000	250-300	200	400	1600	2200
3000	3000	1500	6000	250-300	200	400	1600	2200
4000	3000	1500	6000	250-300	250	400	1600	2200
5000	3000	1500	6000	250-300	250	400	1600	2200

## Type Cargo 2-2 - 2 masten tegenoverliggend

BOVENAANZICHT:



DOORSNEDE:



\*Afhankelijk welke fabrikant vloerbelasting minimaal 200 kg/m<sup>2</sup>.